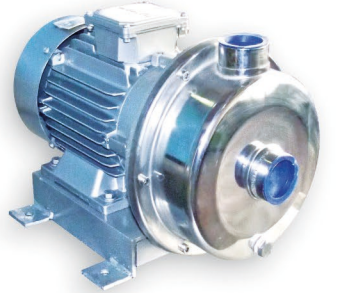
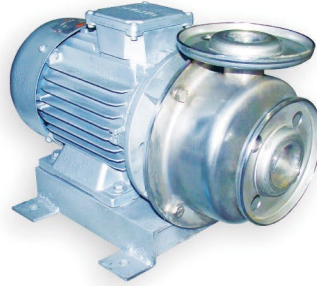
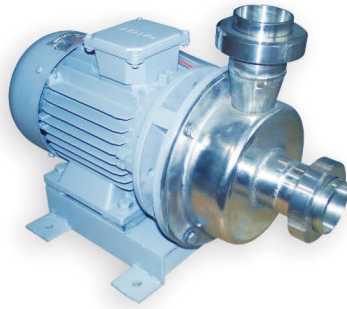
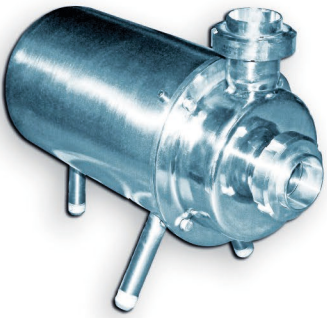




İDEAL

POMPA MAKİNA SANAYİ VE TİCARET A.Ş.

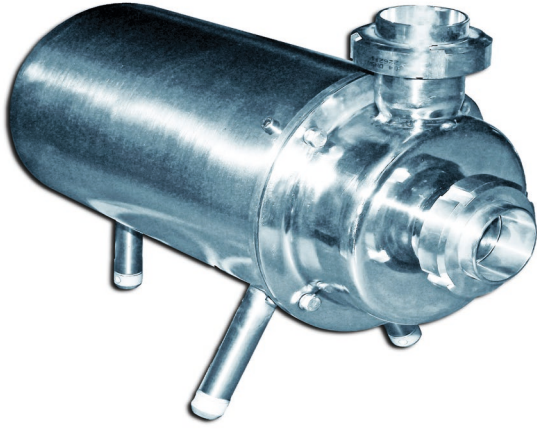


- Paslanmaz Pompalar
- Süt Aktarma pompaları

- *Stainless Pumps*
- *Milk Pumps*

PAST SERİSİ - PAST SERIES

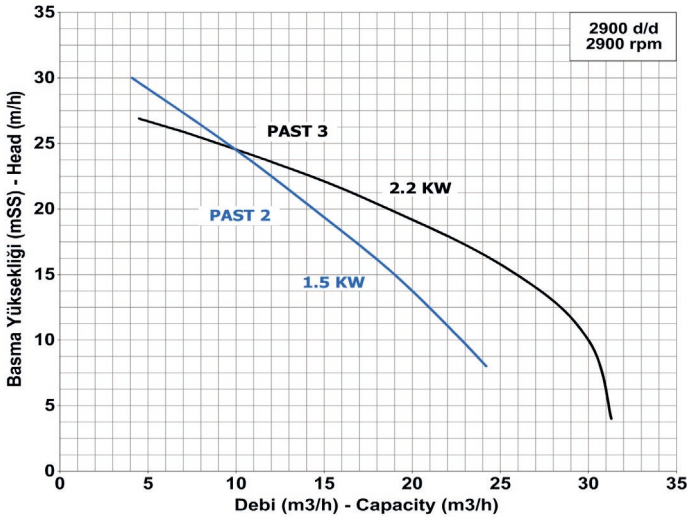
Genel Özellikleri - General Specifications



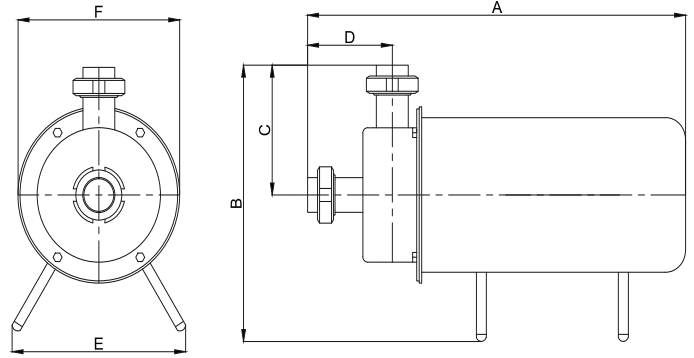
- Emiş ve basış: 1 1/4" - 1 1/2" - 2"
- Paslanmaz pompanın sıvı ile temas eden bütün yüzeyleri (304 L) paslanmaz çeliktir.
- Pompa mili yataklaması elektrik motoru rulmanlarıyla karşılanır.
- Önden emmeli, açık veya kapalı fanlı monoblok santrifüj paslanmaz pompa.
- Pompa dönüşü motor tarafından bakıldığında saat ibresi yönündedir.
- 7 metreye kadar emiş yapabilir.

- Inlet and outlet: 1 1/4" - 1 1/2" - 2"
- The production of entire pump is stainless steel (AISI 304).
- End suction monoblock centrifugal pump with open or closed impeller.
- Pump shaft bearing is covered with the electric motor bearings.
- The pump rotation is clockwise when you look from behind of the pump.
- The suction is 7 meters.

Performans Eğrisi - Performance Curve



Pompa Ölçüleri - Pump Dimensions



PAST (mm)							KG
PAST 3	A	B	C	D	E	F	
PAST 3	450	350	174	80	215	220	27

Teknik Özellikler - Technical Specifications

Motor Gücü	Speed (rpm)	1.5 - 2.2 kw 2900 d/d
Debi (max)	Capacity (max)	32 m ³ /h
Basınç (max) mSS	Head (max) m/h	33 mSS / m/h
Sızdırmazlık	Waterproofing	Mekanik keçe - Mechanical seal
Fan	İmpeller	AISI 304
Gövde	Pump Body	AISI 304
Giriş , Çıkış	Inlet , Outlet	1 1/4" , 1 1/2" , 2"
Çalışma Sıcak.	Operating Temp.	0° C +100° C

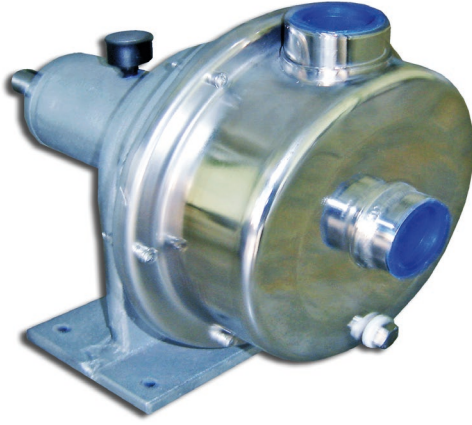
Kullanım Alanları - Application Fields

- Süt ürünleri üretim tesislerinde.
- İçme suyu dolun tesislerinde.
- Gıda endüstrisinde.

- Dairy products production facilities.
- Food Industry.
- Fresh water bottling plants.

APPT SERİSİ - APPT SERIES

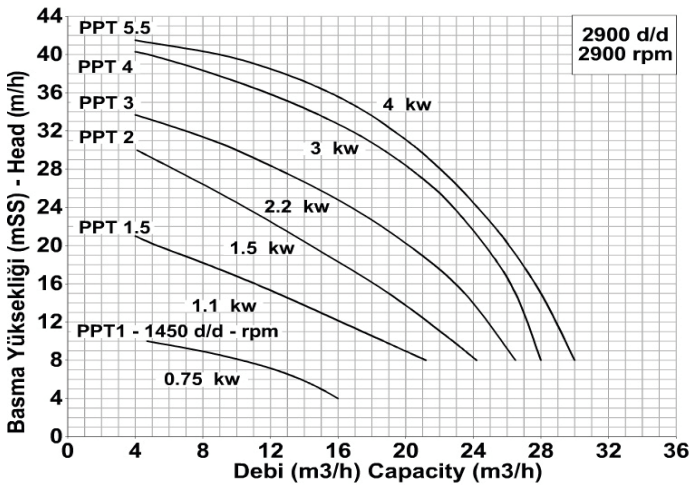
Genel Özellikleri - General Specifications



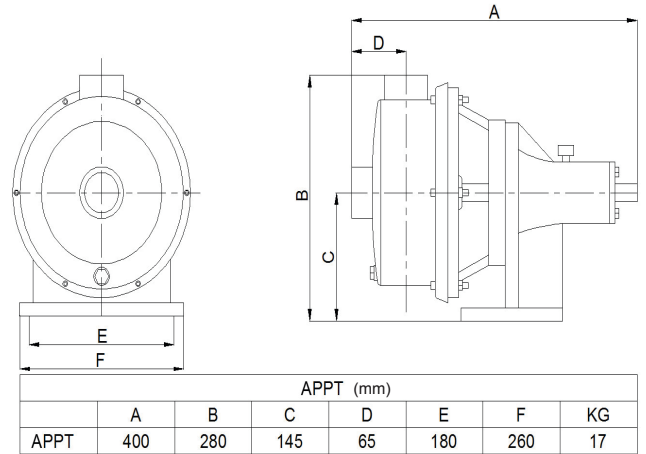
- Emiş ve basış: 1 1/2"
- Paslanmaz pompanın sıvı ile temas eden bütün yüzeyleri (304 L veya 316L) paslanmaz çeliktir.
- Pompa mili yataklaması elektrik motoru rulmanlarıyla karşılanır.
- Önden emmeli, açık veya kapalı fanlı monoblok santrifüj paslanmaz pompa.
- Pompa dönüşü motor tarafından bakıldığında saat ibresi yönündedir.
- 7 metreye kadar emiş yapabilir.

- Inlet and outlet: 1 1/2"
- The production of entire pump is stainless steel (AISI 304 or AISI 316).
- End suction monoblock centrifugal pump with open or closed impeller.
- Pump shaft bearing is covered with the electric motor bearings.
- The pump rotation is clockwise when you look from behind of the pump.
- The suction is 7 meters.

Performans Eğrisi - Performance Curve



Pompa Ölçüleri - Pump Dimensions



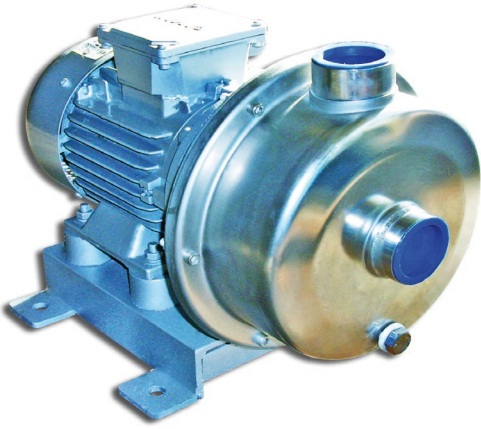
Teknik Özellikler - Technical Specifications

Motor Gücü	Speed (rpm)	0.55 - 0.75 / 1450 d/d 1- 1.5- 2- 3- 4 kw 2900 d/d
Debi (max)	Capacity (max)	30 m ³ /h
Basınç (max) mSS	Head (max) m/h	42 mSS / m/h
Sızdırmazlık	Waterproofing	Mekanik keçe - Mechanical seal
Fan	İmpeller	AISI 304 - AISI 316
Gövde	Pump Body	AISI 304 - AISI 316
Giriş , Çıkış	Inlet , Outlet	1 1/2"
Çalışma Sıcak.	Operating Temp.	0° C +100° C

Kullanım Alanları - Application Fields

- Hidrofor tesislerinde.
- Güneş enerjisi tesislerinde.
- Gıda endüstrisinde.
- Lastik ve plastik sanayinde.
- Tekstil endüstrisinde.
- Basıncı su temininde.
- Tarımsal gübreleme tesislerinde
- İçme suyu dolun tesislerinde.
- Salamura suyu transferlerinde.

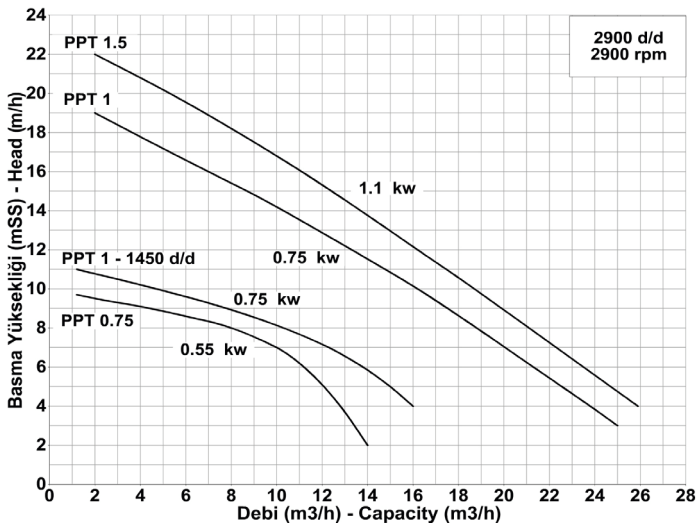
- Food industry.
- Agricultural fertilizer plants
- Textile industry.
- Pressurized water supply.
- Circulation.
- Solar systems.
- Boosters.
- Comercial dishwashers.
- Industrial washing machines.
- Transfer of sea water



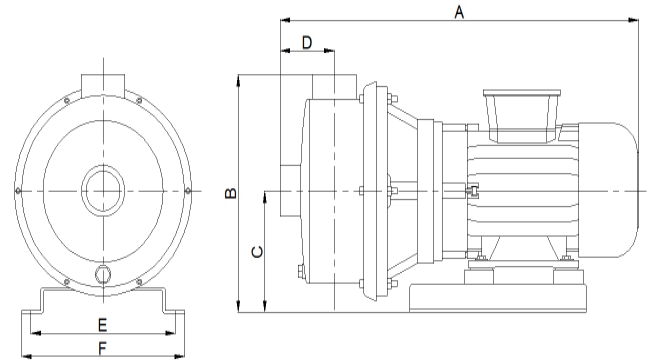
- Emiş ve basış: 1 1/2"
- Paslanmaz pompanın sıvı ile temas eden bütün yüzeyleri (304 L veya 316L) paslanmaz çeliktir.
- Pompa mili yataklaması elektrik motoru rulmanlarıyla karşılanır.
- Önden emmeli, açık veya kapalı fanlı monoblok santrifüj paslanmaz pompa.
- Pompa dönüşü motor tarafından bakıldığında saat ibresi yönündedir.
- 7 metreye kadar emiş yapabilir.

- Inlet and outlet: 1 1/2"
- The production of entire pump is stainless steel (AISI 304 or AISI 316).
- End suction monoblock centrifugal pump with open or closed impeller.
- Pump shaft bearing is covered with the electric motor bearings.
- The pump rotation is clockwise when you look from behind of the pump.
- The suction is 7 meters.

Performans Eğrisi - Performance Curve



Pompa Ölçüleri - Pump Dimensions



		PPT (mm)						
d/d		A	B	C	D	E	F	KG
PPT 0.75	1500	405	290	160	65	210	260	17
PPT 1		405	290	160	65	210	260	18
PPT 1	3000	405	290	160	65	210	260	17
PPT 1.5		405	290	160	65	210	260	18

Teknik Özellikler - Technical Specifications

Motor Gücü	Speed (rpm)	0.55 - 0.75 kw / 1450 d/d 1.1 kw / 2900 d/d
Debi (max)	Capacity (max)	28 m ³ /h
Basınç (max) mSS	Head (max) m/h	24 mSS / m/h
Sızdırmazlık	Waterproofing	Mekanik keçe - Mechanical seal
Fan	Impeller	AISI 304 - AISI 316
Gövde	Pump Body	AISI 304 - AISI 316
Giriş , Çıkış	Inlet , Outlet	1 1/2"
Çalışma Sıcak.	Operating Temp.	0° C +100° C

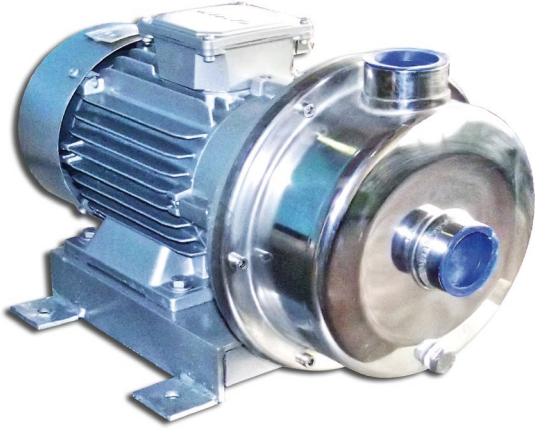
Kullanım Alanları - Application Fields

- Hidrofor tesislerinde.
- Güneş enerjisi tesislerinde.
- Gıda endüstrisinde.
- Lastik ve plastik sanayinde.
- Tekstil endüstrisinde.
- Basınçlı su temininde.
- Tarımsal gübreleme tesislerinde
- İçme suyu dolun tesislerinde.
- Salamura suyu transferlerinde.

- Food industry.
- Agricultural fertilizer plants
- Textile industry.
- Pressurized water supply.
- Circulation.
- Solar systems.
- Boosters.
- Comercial dishwashers.
- Industrial washing machines.
- Transfer of sea water

PPT2-PPT3 SERİSİ - PPT2-PPT3 SERIES

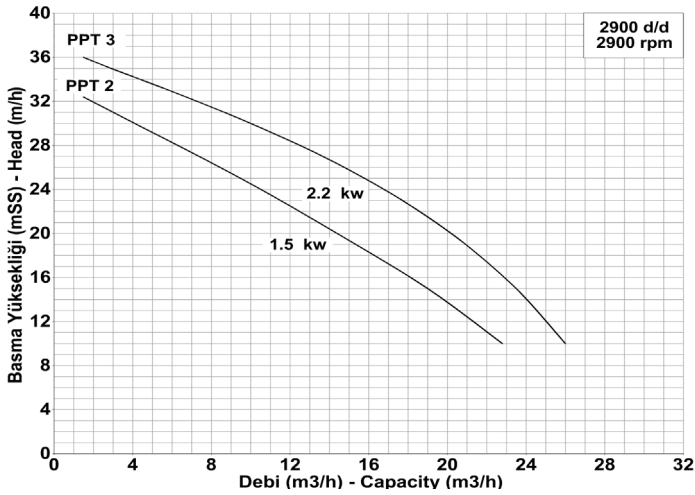
Genel Özellikleri - General Specifications



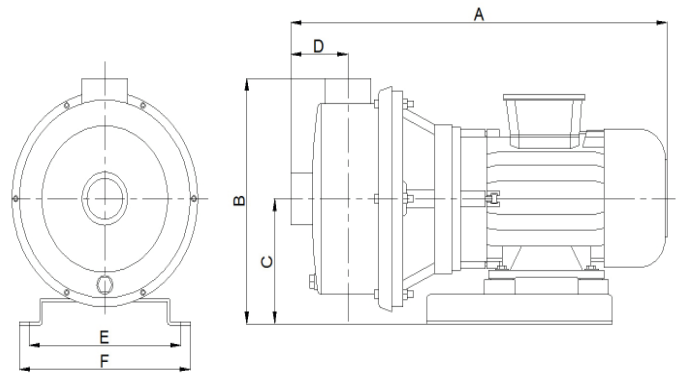
- Emiş ve basış: 1 1/2"
- Paslanmaz pompanın sıvı ile temas eden bütün yüzeyleri (304 L veya 316L) paslanmaz çeliktir.
- Pompa mili yataklaması elektrik motoru rulmanlarıyla karşılanır.
- Önden emmeli, açık veya kapalı fanlı monoblok santrifüj paslanmaz pompa.
- Pompa dönüşü motor tarafından bakıldığında saat ibresi yönündedir.
- 7 metreye kadar emiş yapabilir.

- Inlet and outlet: 1 1/2"
- The production of entire pump is stainless steel (AISI 304 or AISI 316).
- End suction monoblock centrifugal pump with open or closed impeller.
- Pump shaft bearing is covered with the electric motor bearings.
- The pump rotation is clockwise when you look from behind of the pump.
- The suction is 7 meters.

Performans Eğrisi - Performance Curve



Pompa Ölçüleri - Pump Dimensions



	PPT (mm)						
	A	B	C	D	E	F	KG
PPT 2	420	300	170	65	245	295	21
PPT 3	445	300	170	65	245	295	23

Teknik Özellikler - Technical Specifications

Motor Gücü	Speed (rpm)	1.5 - 2.2 kw 2900 d/d
Debi (max)	Capacity (max)	26 m³/h
Basınç (max) mSS	Head (max) m/h	38 mSS / m/h
Sızdırmazlık	Waterproofing	Mekanik keçe - Mechanical seal
Fan	İmpeller	AISI 304 - AISI 316
Gövde	Pump Body	AISI 304 - AISI 316
Giriş , Çıkış	Inlet , Outlet	1 1/2"
Çalışma Sıcak.	Operating Temp.	0° C +100° C

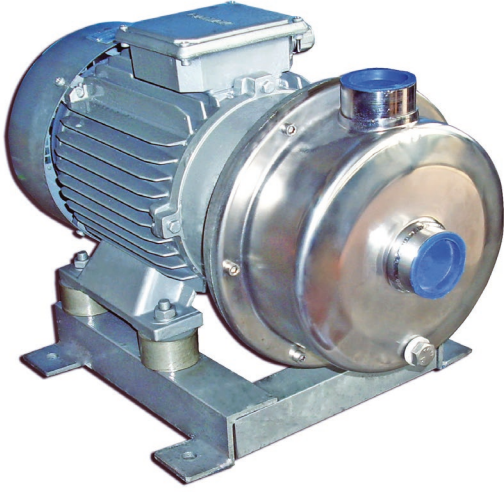
Kullanım Alanları - Application Fields

- Hidrofor tesislerinde.
- Güneş enerjisi tesislerinde.
- Gıda endüstrisinde.
- Lastik ve plastik sanayinde.
- Tekstil endüstrisinde.
- Basınçlı su temininde.
- Tarımsal gübreleme tesislerinde
- İçme suyu dolun tesislerinde.
- Salamura suyu transferlerinde.

- Food industry.
- Textile industry.
- Circulation.
- Boosters.
- Comercial dishwashers.
- Industrial washing machines.
- Transfer of sea water
- Agricultural fertilizer plants
- Pressurized water supply.
- Solar systems.

PPT4 SERİSİ - PPT4 SERIES

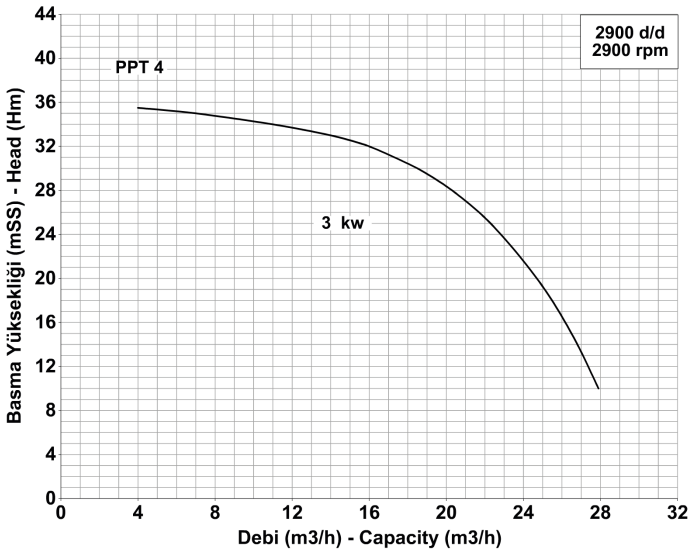
Genel Özellikleri - General Specifications



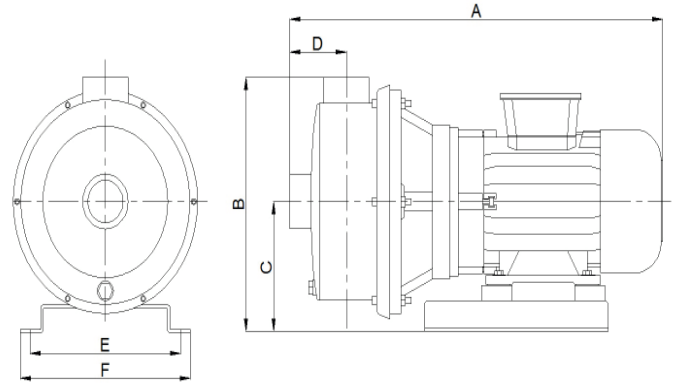
- Emiş ve basış: 1 1/2"
- Paslanmaz pompanın sıvı ile temas eden bütün yüzeyleri (304 L veya 316L) paslanmaz çeliktir.
- Pompa mili yataklaması elektrik motoru rulmanlarıyla karşılanır.
- Önden emmeli, açık veya kapalı fanlı monoblok santrifüj paslanmaz pompa.
- Pompa dönüşü motor tarafından bakıldığında saat ibresi yönündedir.
- 7 metreye kadar emiş yapabilir.

- Inlet and outlet: 1 1/2"
- The production of entire pump is stainless steel (AISI 304 or AISI 316).
- End suction monoblock centrifugal pump with open or closed impeller.
- Pump shaft bearing is covered with the electric motor bearings.
- The pump rotation is clockwise when you look from behind of the pump.
- The suction is 7 meters.

Performans Eğrisi - Performance Curve



Pompa Ölçüleri - Pump Dimensions



PPT (mm)							
	A	B	C	D	E	F	KG
PPT 4	490	310	180	65	280	330	26

Teknik Özellikler - Technical Specifications

Motor Gücü	Speed (rpm)	3 kw, 2900 d/d
Debi (max)	Capacity (max)	28 m ³ /h
Basınç (max) mSS	Head (max) m/h	42 mSS / m/h
Sızdırmazlık	Waterproofing	Mekanik keçe - Mechanical seal
Fan	İmpeller	AISI 304 - AISI 316
Gövde	Pump Body	AISI 304 - AISI 316
Giriş , Çıkış	Inlet , Outlet	1 1/2"
Çalışma Sıcak.	Operating Temp.	0° C +100° C

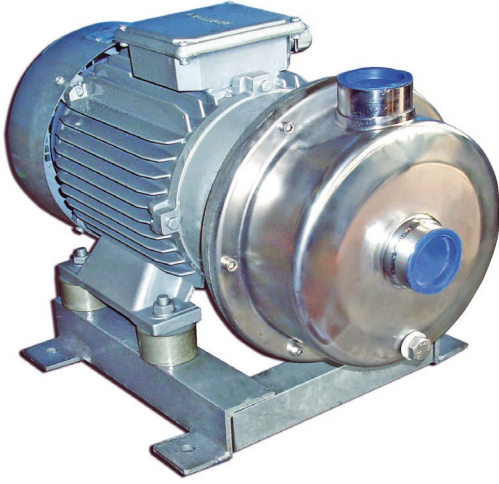
Kullanım Alanları - Application Fields

- Hidrofor tesislerinde.
- Güneş enerjisi tesislerinde.
- Gıda endüstrisinde.
- Lastik ve plastik sanayinde.
- Tekstil endüstrisinde.
- Basınçlı su temininde.
- Tarımsal gübreleme tesislerinde
- İçme suyu dolum tesislerinde.
- Salamura suyu transferlerinde.

- Food industry.
- Agricultural fertilizer plants
- Textile industry.
- Pressurized water supply.
- Circulation.
- Solar systems.
- Boosters.
- Comercial dishwashers.
- Industrial washing machines.
- Transfer of sea water

PPT5.5 SERİSİ - PPT5.5 SERIES

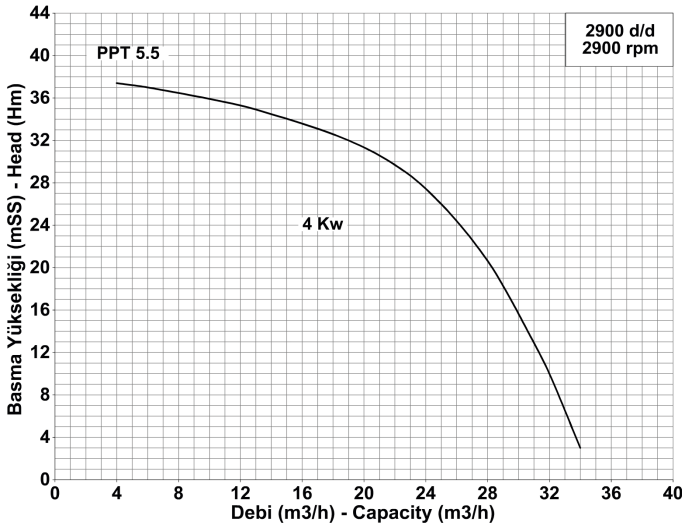
Genel Özellikleri - General Specifications



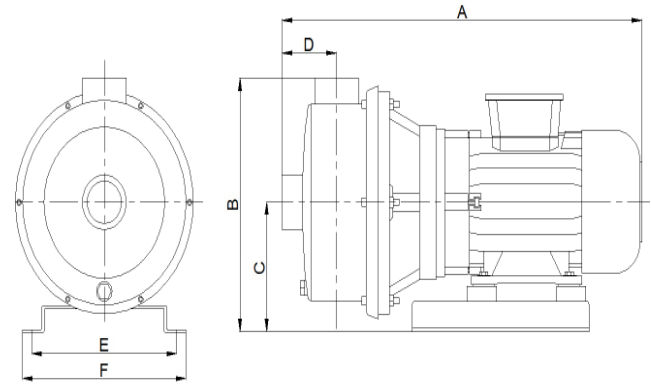
- Emiş ve basış: 1 1/2"
- Paslanmaz pompanın sıvı ile temas eden bütün yüzeyleri (304 L veya 316L) paslanmaz çeliktir.
- Pompa mili yataklaması elektrik motoru rulmanlarıyla karşılanır.
- Önden emmeli, açık veya kapalı fanlı monoblok santrifüj paslanmaz pompa.
- Pompa dönüşü motor tarafından bakıldığında saat ibresi yönündedir.
- 7 metreye kadar emiş yapabilir.

- Inlet and outlet: 1 1/2"
- The production of entire pump is stainless steel (AISI 304 or AISI 316).
- End suction monoblock centrifugal pump with open or closed impeller.
- Pump shaft bearing is covered with the electric motor bearings.
- The pump rotation is clockwise when you look from behind of the pump.
- The suction is 7 meters.

Performans Eğrisi - Performance Curve



Pompa Ölçüleri - Pump Dimensions



PPT (mm)							
	A	B	C	D	E	F	KG
PPT 5.5	505	322	192	65	280	330	32

Teknik Özellikler - Technical Specifications

Motor Gücü	Speed (rpm)	4 kw 2900 d/d
Debi (max)	Capacity (max)	30 m ³ /h
Basınç (max) mSS	Head (max) m/h	42 mSS / m/h
Sızdırmazlık	Waterproofing	Mekanik keçe - Mechanical seal
Fan	İmpeller	AISI 304 - AISI 316
Gövde	Pump Body	AISI 304 - AISI 316
Giriş , Çıkış	Inlet , Outlet	1 1/2"
Çalışma Sıcak.	Operating Temp.	0° C +100° C

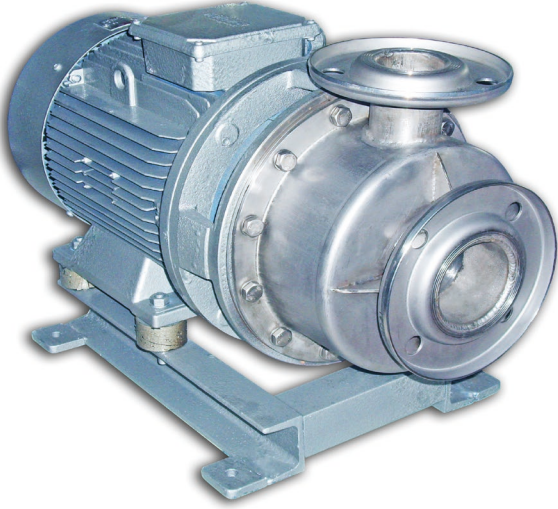
Kullanım Alanları - Application Fields

- Hidrofor tesislerinde.
- Güneş enerjisi tesislerinde.
- Gıda endüstrisinde.
- Lastik ve plastik sanayinde.
- Tekstil endüstrisinde.
- Basınçlı su temininde.
- Tarımsal gübreleme tesislerinde
- İçme suyu dolum tesislerinde.
- Salamura suyu transferlerinde.

- Food industry.
- Agricultural fertilizer plants
- Textile industry.
- Pressurized water supply.
- Circulation.
- Solar systems.
- Boosters.
- Comercial dishwashers.
- Industrial washing machines.
- Transfer of sea water

PPT7.5 SERİSİ - PPT7.5 SERIES

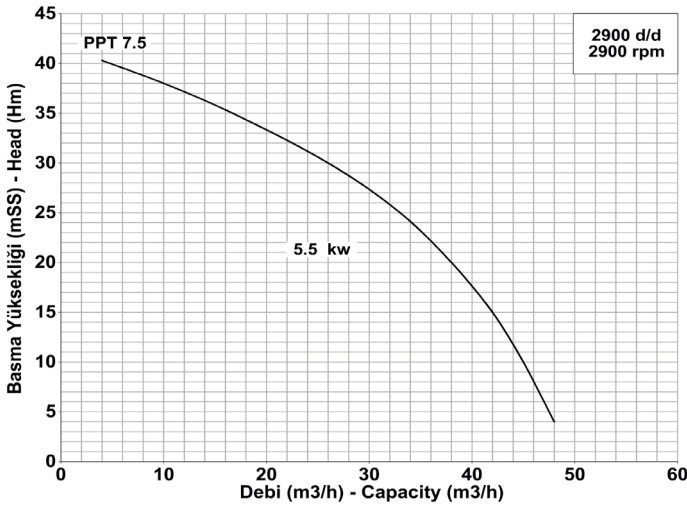
Genel Özellikleri - General Specifications



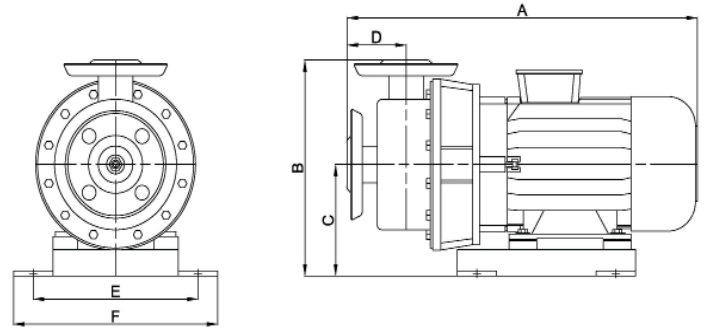
- Emiş ve basış: NW 65 - NW 50
- Paslanmaz pompanın sıvı ile temas eden bütün yüzeyleri (304 L veya 316L) paslanmaz çeliktir.
- Pompa mili yataklaması elektrik motoru rulmanlarıyla karşılanır.
- Önden emmeli, açık veya kapalı fanlı monoblok santrifüj paslanmaz pompa.
- Pompa dönüşü motor tarafından bakıldığında saat ibresi yönündedir.
- 7 metreye kadar emiş yapabilir.

- Inlet and outlet: NW 65 - NW 50
- The production of entire pump is stainless steel (AISI 304 or AISI 316).
- End suction monoblock centrifugal pump with open or closed impeller.
- Pump shaft bearing is covered with the electric motor bearings.
- The pump rotation is clockwise when you look from behind of the pump.
- The suction is 7 meters.

Performans Eğrisi - Performance Curve



Pompa Ölçüleri - Pump Dimensions



PPT (mm)							
	A	B	C	D	E	F	KG
PPT 7.5	610	405	230	105	250	300	70

Teknik Özellikler - Technical Specifications

Motor Gücü	Speed (rpm)	5.5 kw, 2900 d/d
Debi (max)	Capacity (max)	50 m ³ /h
Basınç (max) mSS	Head (max) Hm	40 mSS / m/h
Sızdırmazlık	Waterproofing	Mekanik keçe - Mechanical seal
Fan	Impeller	AISI 304 - AISI 316
Gövde	Pump Body	AISI 304 - AISI 316
Giriş , Çıkış	Inlet , Outlet	NW 65 - NW 50
Çalışma Sıcak.	Operating Temp.	0° C +100° C

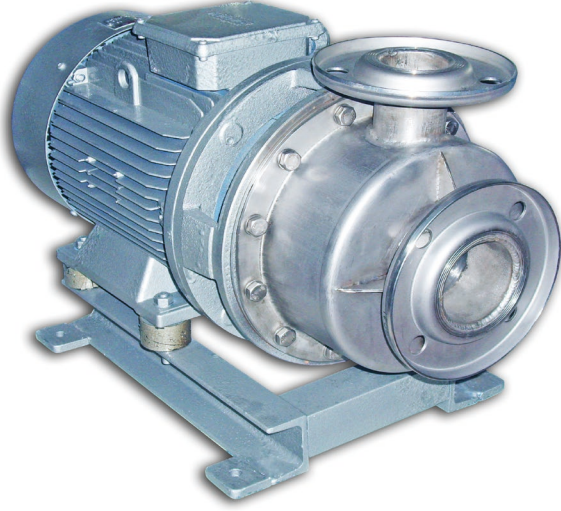
Kullanım Alanları - Application Fields

- Hidrofor tesislerinde.
- Güneş enerjisi tesislerinde.
- Gıda endüstrisinde.
- Lastik ve plastik sanayinde.
- Tekstil endüstrisinde.
- Basınçlı su temininde.
- Tarımsal gübreleme tesislerinde
- İçme suyu dolun tesislerinde.
- Salamura suyu transferlerinde.

- Food industry.
- Agricultural fertilizer plants
- Textile industry.
- Pressurized water supply.
- Circulation.
- Solar systems.
- Boosters.
- Comercial dishwashers.
- Industrial washing machines.
- Transfer of sea water

PPT10 SERİSİ - PPT10 SERIES

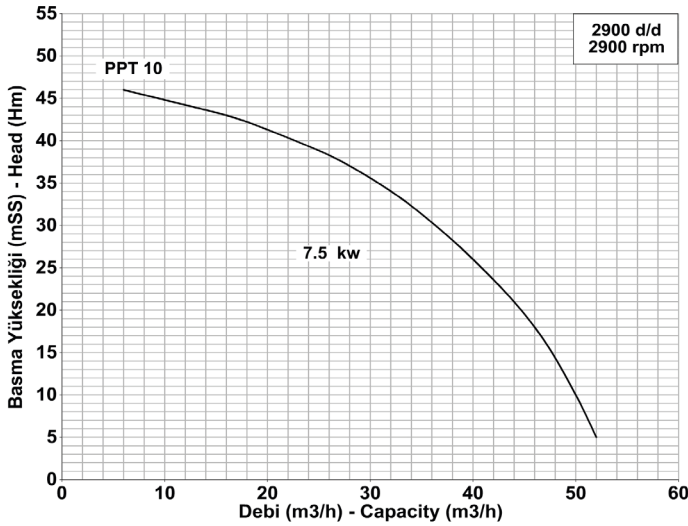
Genel Özellikleri - General Specifications



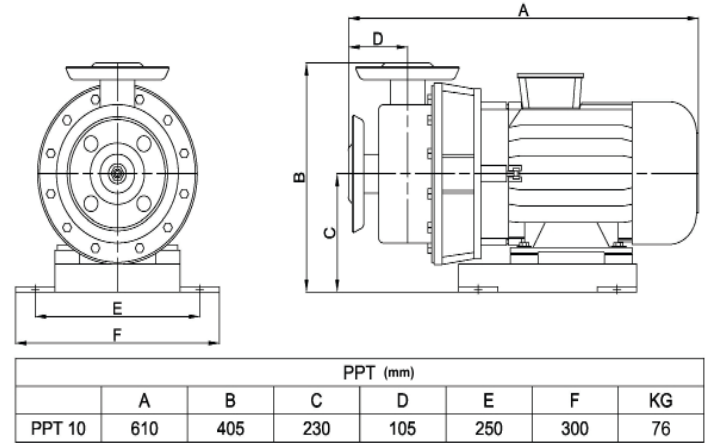
- Emiş ve basış: NW 65 - NW 50
- Paslanmaz pompanın sıvı ile temas eden bütün yüzeyleri (304 L veya 316L) paslanmaz çeliktir.
- Pompa mili yataklaması elektrik motoru rulmanlarıyla karşılanır.
- Önden emmeli, açık veya kapalı fanlı monoblok santrifüj paslanmaz pompa.
- Pompa dönüşü motor tarafından bakıldığında saat ibresi yönündedir.
- 7 metreye kadar emiş yapabilir.

- Inlet and outlet: NW 65 - NW 50
- The production of entire pump is stainless steel (AISI 304 or AISI 316).
- End suction monoblock centrifugal pump with open or closed impeller.
- Pump shaft bearing is covered with the electric motor bearings.
- The pump rotation is clockwise when you look from behind of the pump.
- The suction is 7 meters.

Performans Eğrisi - Performance Curve



Pompa Ölçüleri - Pump Dimensions



Teknik Özellikler - Technical Specifications

Motor Gücü	Speed (rpm)	7.5 kw 2900 d/d
Debi (max)	Capacity (max)	54 m ³ /h
Basınç (max) mSS	Head (max) Hm	45 mSS / m/h
Sızdırmazlık	Waterproofing	Mekanik keçe - Mechanical seal
Fan	İmpeller	AISI 304 - AISI 316
Gövde	Pump Body	AISI 304 - AISI 316
Giriş , Çıkış	Inlet , Outlet	NW 65 - NW 50
Çalışma Sıcak.	Operating Temp.	0° C +100° C

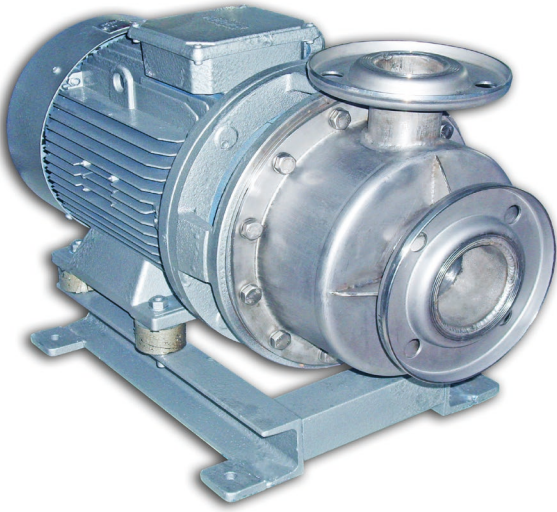
Kullanım Alanları - Application Fields

- Hidrofor tesislerinde.
- Güneş enerjisi tesislerinde.
- Gıda endüstrisinde.
- Lastik ve plastik sanayinde.
- Tekstil endüstrisinde.
- Basınçlı su temininde.
- Tarımsal gübreleme tesislerinde
- İçme suyu dolun tesislerinde.
- Salamura suyu transferlerinde.

- Food industry.
- Agricultural fertilizer plants
- Textile industry.
- Pressurized water supply.
- Circulation.
- Solar systems.
- Boosters.
- Comercial dishwashers.
- Industrial washing machines.
- Transfer of sea water

PPT15 SERİSİ - PPT15 SERIES

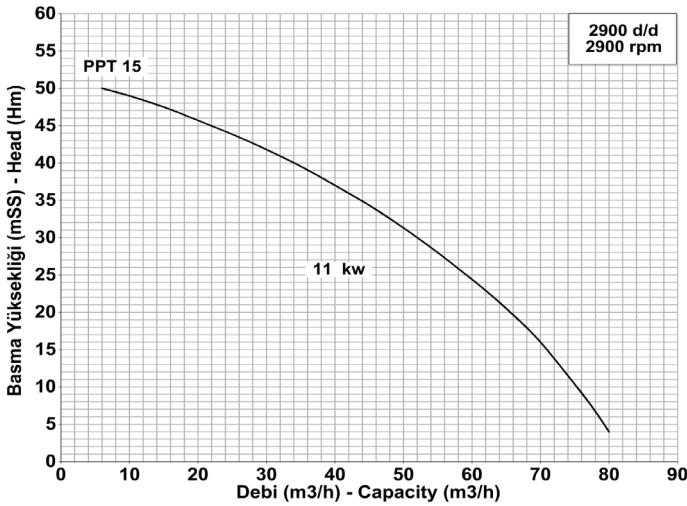
Genel Özellikleri - General Specifications



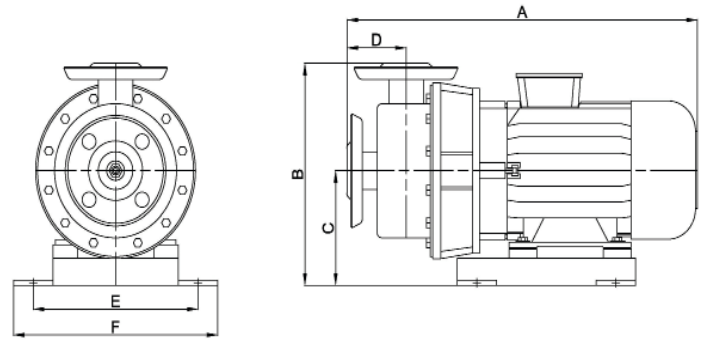
- Emiş ve basış: NW 65 - NW 50
- Paslanmaz pompanın sıvı ile temas eden bütün yüzeyleri (304 L veya 316L) paslanmaz çeliktir.
- Pompa mili yataklaması elektrik motoru rulmanlarıyla karşılanır.
- Önden emmeli, açık veya kapalı fanlı monoblok santrifüj paslanmaz pompa.
- Pompa dönüşü motor tarafından bakıldığında saat ibresi yönündedir.
- 7 metreye kadar emiş yapabilir.

- Inlet and outlet: NW 65 - NW 50
- The production of entire pump is stainless steel (AISI 304 or AISI 316).
- End suction monoblock centrifugal pump with open or closed impeller.
- Pump shaft bearing is covered with the electric motor bearings.
- The pump rotation is clockwise when you look from behind of the pump.
- The suction is 7 meters.

Performans Eğrisi - Performance Curve



Pompa Ölçüleri - Pump Dimensions



PPT (mm)							
	A	B	C	D	E	F	KG
PPT 15	660	405	230	105	250	300	80

Teknik Özellikler - Technical Specifications

Motor Gücü	Speed (rpm)	11 kw, 2900 d/d
Debi (max)	Capacity (max)	84 m ³ /h
Basınç (max) mSS	Head (max) m/h	50 mSS / m/h
Sızdırmazlık	Waterproofing	Mekanik keçe - Mechanical seal
Fan	İmpeller	AISI 304 - AISI 316
Gövde	Pump Body	AISI 304 - AISI 316
Giriş , Çıkış	Inlet , Outlet	NW 65 - NW 50
Çalışma Sıcak.	Operating Temp.	0° C +100° C

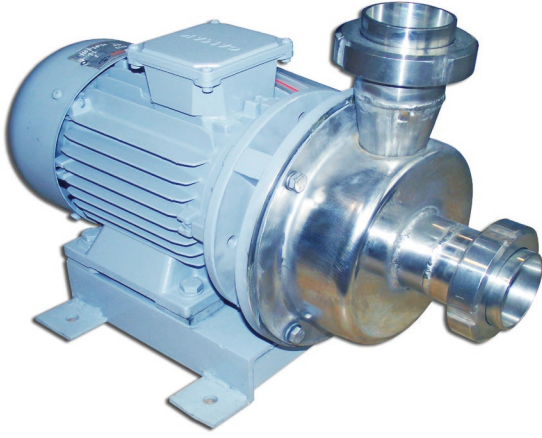
Kullanım Alanları - Application Fields

- Hidrofor tesislerinde.
- Güneş enerjisi tesislerinde.
- Gıda endüstrisinde.
- Lastik ve plastik sanayinde.
- Tekstil endüstrisinde.
- Basınçlı su temininde.
- Tarımsal gübreleme tesislerinde
- İçme suyu dolum tesislerinde.
- Salamura suyu transferlerinde.

- Food industry.
- Agricultural fertilizer plants
- Textile industry.
- Pressurized water supply.
- Circulation.
- Solar systems.
- Boosters.
- Comercial dishwashers.
- Industrial washing machines.
- Transfer of sea water

PAT SERİSİ - PAT SERIES

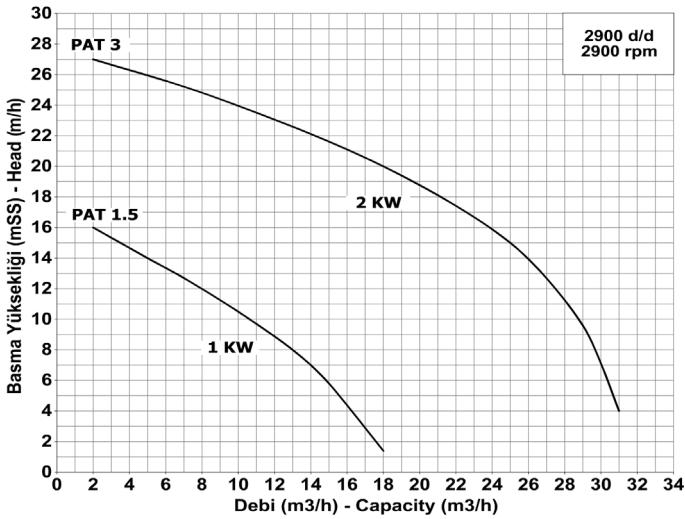
Genel Özellikleri - General Specifications



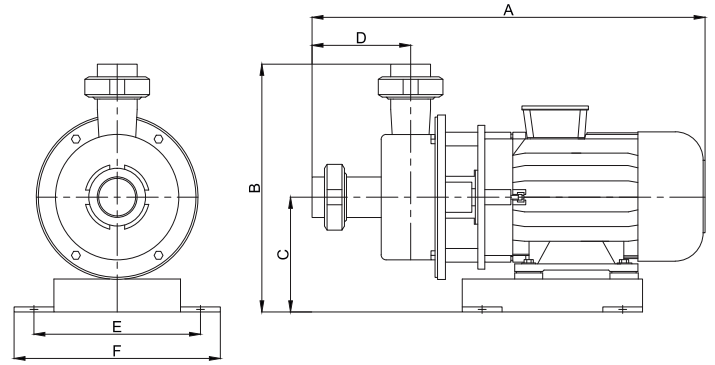
- Emiş ve basış: 1 1/4" - 1 1/2" - 2"
- Paslanmaz pompanın sıvı ile temas eden bütün yüzeyleri (304 L veya 316L) paslanmaz çeliktir.
- Pompa mili yataklaması elektrik motoru rulmanlarıyla karşılanır.
- Önden emmeli, açık fanlı monoblok santrifüj paslanmaz pompa.
- Pompa dönüşü motor tarafından bakıldığında saat ibresi yönündedir.
- 7 metreye kadar emiş yapabilir.

- Inlet and outlet: 1 1/4" - 1 1/2" - 2"
- The production of entire pump is stainless steel (AISI 304 or AISI 316).
- End suction monoblock centrifugal pump with open impeller.
- Pump shaft bearing is covered with the electric motor bearings.
- The pump rotation is clockwise when you look from behind of the pump..
- The suction is 7 meters.

Performans Eğrisi - Performance Curve



Pompa Ölçüleri - Pump Dimensions



PAT (mm)							
	A	B	C	D	E	F	KG
PAT 1.5	420	310	150	80	230	270	20.5
PAT 3	450	320	150	80	230	270	25.5

Teknik Özellikler - Technical Specifications

Motor Gücü	Speed (rpm)	0.55 - 0.75 kw - 1450 d/d 1 - 1.5 - 2 kw 2900 d/d
Debi (max)	Capacity (max)	32 m ³ /h
Basınç (max) mSS	Head (max) m/h	33 mSS / m/h
Sızdırmazlık	Waterproofing	Mekanik keçe - Mechanical seal
Fan	Impeller	AISI 304 - AISI 316
Gövde	Pump Body	AISI 304 - AISI 316
Giriş , Çıkış	Inlet , Outlet	1 1/4" , 1 1/2" , 2"
Çalışma Sıcak.	Operating Temp.	0° C +100° C

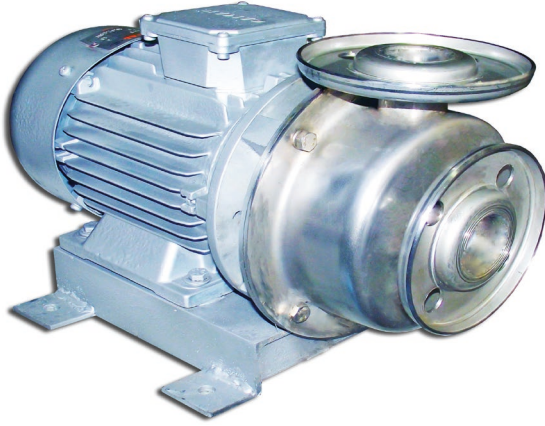
Kullanım Alanları - Application Fields

- Hidrofor tesislerinde.
- Güneş enerjisi tesislerinde.
- Gıda endüstrisinde.
- Lastik ve plastik sanayinde.
- Tekstil endüstrisinde.
- Basıncı su temininde.
- Tarımsal gübreleme tesislerinde
- İçme suyu dolun tesislerinde.
- Salamura suyu transferlerinde.

- Food industry.
- Agricultural fertilizer plants
- Textile industry.
- Pressurized water supply.
- Circulation.
- Solar systems.
- Boosters.
- Comercial dishwashers.
- Industrial washing machines.
- Transfer of sea water

PBT SERİSİ - PBT SERIES

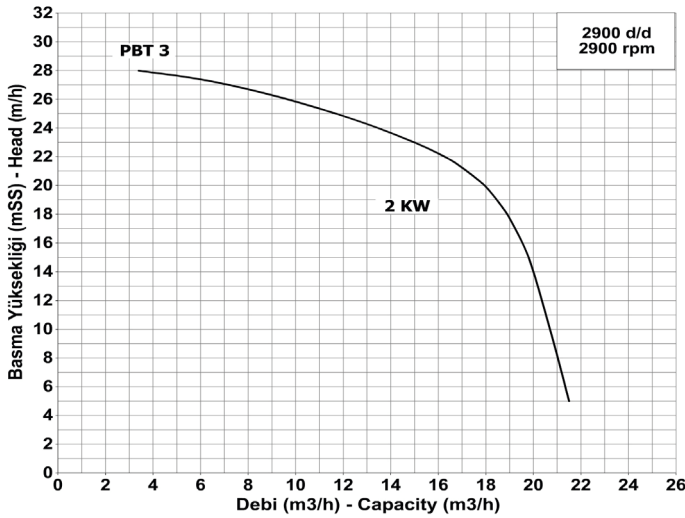
Genel Özellikleri - General Specifications



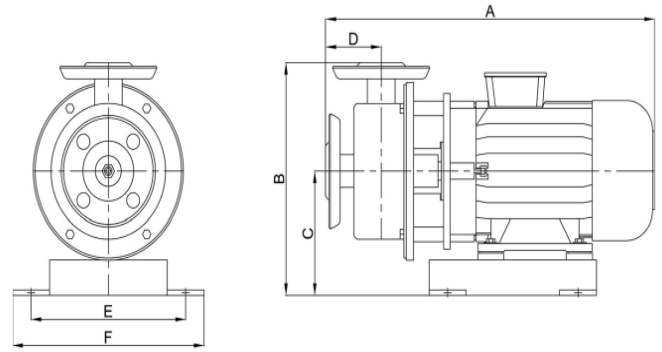
- Emiş ve basıç: NW 32 - NW 40 - NW 50
- Paslanmaz pompanın sıvı ile temas eden bütün yüzeyleri (304 L veya 316L) paslanmaz çeliktir.
- Pompa mili yataklaması elektrik motoru rulmanlarıyla karşılanır.
- Önden emmeli, açık veya kapalı fanlı monoblok santrifüj paslanmaz pompa.
- Pompa dönüşü motor tarafından bakıldığında saat ibresi yönündedir.
- 7 metreye kadar emiş yapabilir.

- Inlet and outlet: NW 32 - NW 40 - NW 50
- The production of entire pump is stainless steel (AISI 304 or AISI 316).
- End suction monoblock centrifugal pump with open or closed impeller.
- Pump shaft bearing is covered with the electric motor bearings.
- The pump rotation is clockwise when you look from behind of the pump.
- The suction is 7 meters.

Performans Eğrisi - Performance Curve



Pompa Ölçüleri - Pump Dimensions



PBT (mm)							
	A	B	C	D	E	F	KG
PBT 3	425	305	170	65	245	295	24

Teknik Özellikler - Technical Specifications

Motor Gücü	Speed (rpm)	1.1 - 1.5 - 2.2 kw 2900 d/d
Debi (max)	Capacity (max)	20 m ³ /h
Basınc (max) mSS	Head (max) m/h	28 mSS / m/h
Sızdırmazlık	Waterproofing	Mekanik keçe - Mechanical seal
Fan	Impeller	AISI 304 paslanmaz / stainless
Gövde	Pump Body	AISI 304 paslanmaz / stainless
Giriş , Çıkış	Inlet , Outlet	NW 32 - NW 40 - NW 50
Çalışma Sıcak.	Operating Temp.	0° C +100° C

Kullanım Alanları - Application Fields

- Hidrofor tesislerinde.
- Güneş enerjisi tesislerinde.
- Gıda endüstrisinde.
- Lastik ve plastik sanayinde.
- Tekstil endüstrisinde.
- Basıncılı su temininde.
- Tarımsal gübreleme tesislerinde
- İçme suyu dolun tesislerinde.
- Salamura suyu transferlerinde.

- Food industry.
- Textile industry.
- Circulation.
- Boosters.
- Comercial dishwashers.
- Industrial washing machines.
- Transfer of sea water
- Agricultural fertilizer plants
- Pressurized water supply.
- Solar systems.